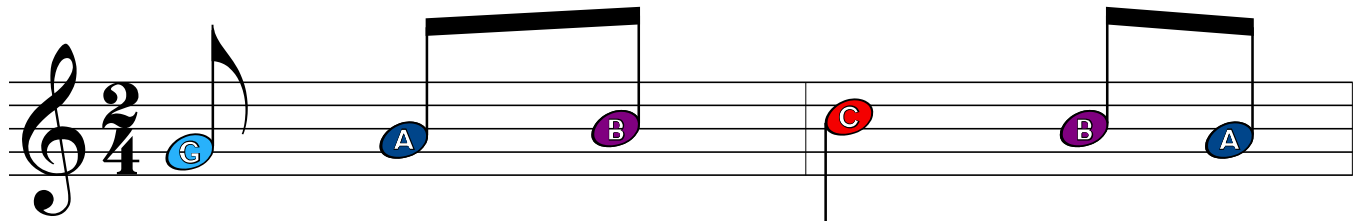


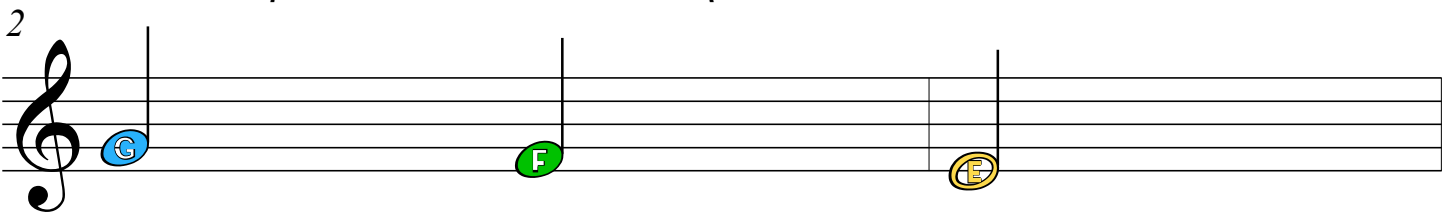
# Κάλαντα Χριστουγέννων

## Καλήν εσπέραν άρχοντες

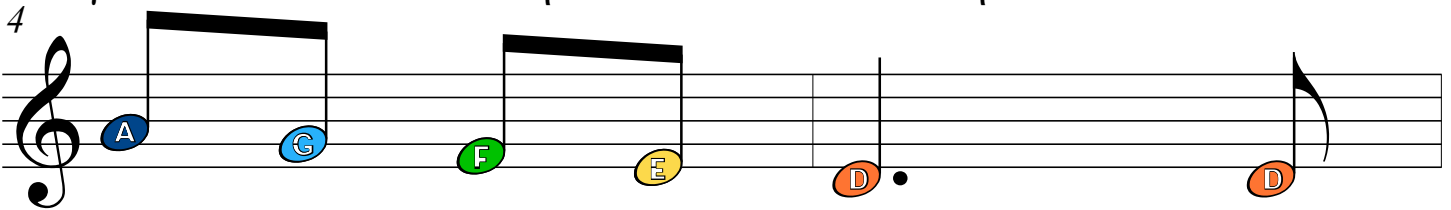
mesaaptotragoudi.gr



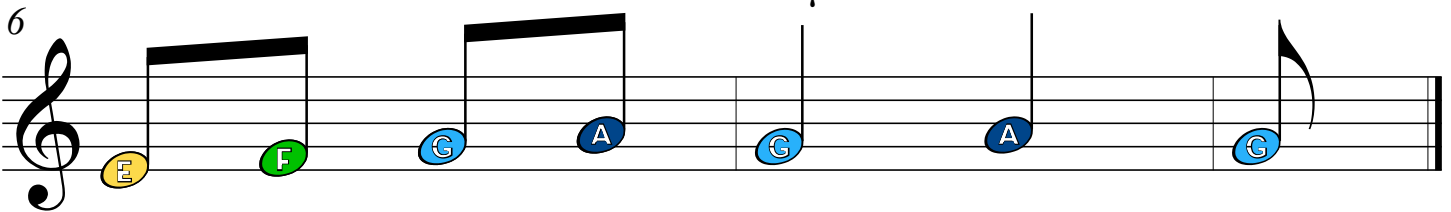
Κα - λήν ε - - - σπέ - - - ραν  
Χρι - στού τη θεί - - - α



άρ - - - - - χο - - - - - ντες  
γέν - - - - - νη - - - - - ση



κι αν εί κι αν  
να μπω να



εί - ναι ο - ρι - σμός σας  
μπω στ'αρ - χο - ντι κό - - - - - σας

