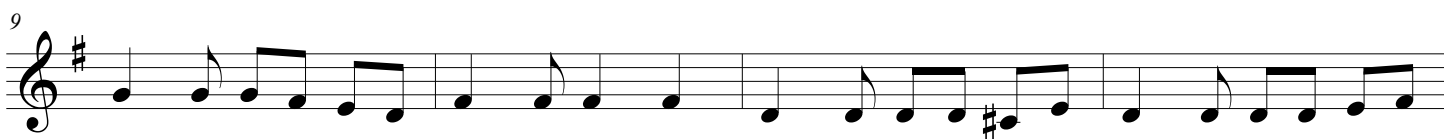


Ἦρθε, ἦρθε χελιδόνα

Χελιδόνισμα Θράκης

mesaaptotragoudi.gr



Ἦρ - θε ἦρ - θε χε - λι - δόν - να ἦρ - θε κι ἀλ - λη με - λι - δό - να



Κά - θι - σε και λά - λη - σε και γλυ - κά κε - λάη - δη σε



Κά - θι - σε και λά - λη - σε και γλυ - κά κε - λάη - δη - σε



ἦρ - θε ἦρ - θε χε - λι - δό - να ἦρ - θε κι ἀλ - λη με - λι - δό - να.