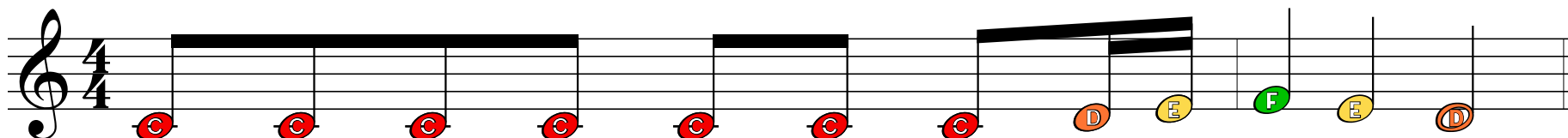


Μπαίνω μες τ'αμπέλι

Ροδολίβος Σερρών

mesaaptotragoudi.gr



1. Μπαί-νω μες τ'α - μπέ - λι σαν νοι - κο - κυ - ρά_____
2. Να κι ο νοι - κο - κύ - ρης που 'ρχε - ται κο - ντά
3. Έ - λα νοι - κο - κύ - ρη να τρυ - γή - σου - με
4. Κόκ - κι - να στα - φύ - λια να πα - τή - σου - με
5. Δώ - δε - κα βα - ρέ - λια να γε - μί - σου - με
6. Στην Κα - βά - λα να τα ξε - που - λή - σου - με
7. Γρό - σια και φλου - ριά να κα - ζα - ντί - σου - με
8. Κι α - πό 'κει να 'ρθού - με να γλε - ντή - σου - με

